
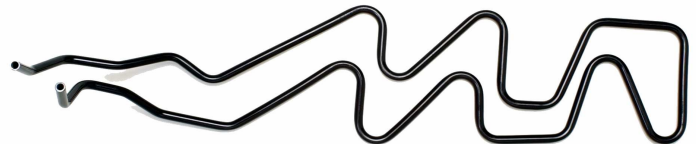


6-AXIS PIPE BENDING MACHINE - RUNDBIEGEMASCHINE MIT SECHS ACHSEN CURVATUBI A SEI ASSI




 **This machine** has been designed to bend pipes already cut and is especially suitable for bending long elements or those requiring multiple curves at both ends of the pipe. The machine is equipped with two separate bending units, each with three controlled axes, with the possibility of simultaneous movement between one head and the other. This means that using this machine, it is possible to perform the curves in the space and the two heads can work curves simultaneously and on different planes.


The machine can bend pipes whose ends have already been worked (e.g., profiling, tapering, etc.), within the limits of compatibility with bending head dimensions.



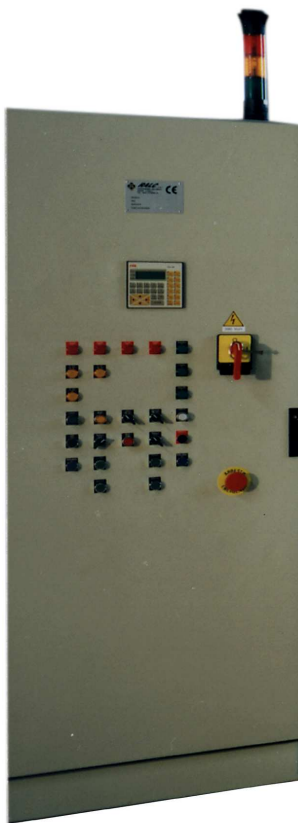
- *Worked sample.*
- *Bearbeitungsbeispiel.*
- *Esempi di lavorazione.*

 **Diese Maschine** wurde für das Rundbiegen bereits geschnittener Rohre entwickelt und ist insbesondere für das Biegen von langen Teilen und Teilen mit vielen Krümmungen an den beiden Röhrenden geeignet. Die Maschine verfügt über zwei Biegeaggregate mit 3 gesteuerten Achsen und es besteht die Möglichkeit der gleichzeitigen Bewegung der beiden Köpfe. Daher ist die oben genannte Maschine für das Biegen im Raum geeignet und die zwei Köpfe können gleichzeitig Krümmungen auf verschiedenen Ebenen ausführen.

Die Maschine erlaubt das Biegen von Rohren, deren Enden bereits bearbeitet wurden (z.B. Profilbearbeitung, Verjüngung, usw.), wenn mit den Abmessungen des Biegekopfes kompatibel.

 **La macchina in oggetto** è stata studiata per la curvatura di tubi già tagliati, si presta in maniera particolare alla curvatura di particolari lunghi o comunque con tante curvature poste alle due estremità del tubo stesso. La macchina è completa ciascuna di due gruppi di curvatura a tre assi controllati con la possibilità di contemporaneità dei movimenti tra una testa e l'altra, quindi con la suddetta macchina è possibile effettuare delle curvature nello spazio e le due teste possono effettuare delle curvature contemporanee e su piani diversi.

La macchina ci consente di curvare dei tubi che hanno già subito delle lavorazioni alle estremità (es. cartellinature, rastremature, ecc.) questo chiaramente compatibilmente con gli ingombri della testa di piega.



Characteristics:

- Maximum adjustable work speed, axes X1 - X2: **2000 mm/sec**
- Maximum adjustable work speed, axes Y1 - Y2: **360°sec**
- Maximum adjustable work speed, axes Z1 - Z2: **360°sec**
- Tolerance, axes X1 - X2: **-0.1÷ +0.1mm**
- Tolerance, axes Y1 - Y2 and axes Z1 - Z2: **-0.1- +0.1°**



Charakteristiken:

- Höchste einstellbare Arbeitsgeschwindigkeit Achsen X1 - X2: **2000 mm/sec**
- Höchste einstellbare Arbeitsgeschwindigkeit Achsen Y1 - Y2: **360°sec**
- Höchste einstellbare Arbeitsgeschwindigkeit Achsen Z1 - Z2: **360°sec**
- Toleranz Achsen X1 - X2: **-0.1÷ +0.1mm**
- Toleranz Achsen Y1 - Y2 und Achsen Z1 - Z2: **-0.1÷ +0.1°**



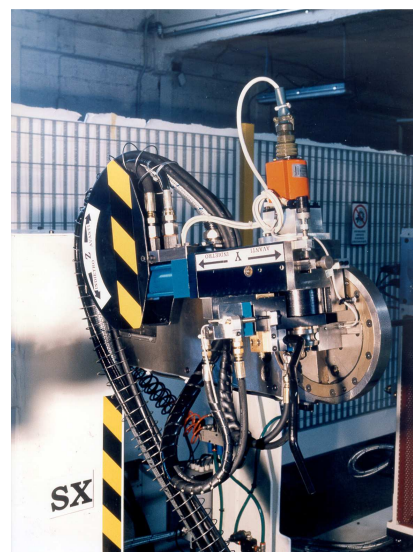
Caratteristiche:

- Velocità di lavoro massima regolabile assi X1 e X2: **2000 mm/sec**
- Velocità di lavoro massima regolabile assi Y1 e Y2: **360°sec**
- Velocità di lavoro massima regolabile assi Z1 e Z2: **360°sec**
- Tolleranza assi X1 e X2: **da -0.1 a +0.1 mm**
- Tolleranza assi Y1 e Y2, assi Z1 e Z2: **da -0.1° a +0.1°**



Technical data • Technische Daten • Dati tecnici:

• Pipe bending capacity in Al-Cu alloy	
• Biegeleistung bei Rohren aus Legierung Al-Cu	Ø6÷Ø12
• Capacità di curvatura tubi in lega Al-Cu	
• Pipe bending capacity in Fe, 35Kg/mm	
• Biegeleistung bei Rohren aus Fe zu 35Kg/mm	Ø6 (max.)
• Capacità di curvatura tubi in Fe da 35Kg/mm	
• Minimum pipe length	
• Rohrmindestlänge	1.000 mm
• Lunghezza minima dei tubi	
• Maximum pipe length	
• Höchste Rohrlänge	4.000 mm
• Lunghezza massima dei tubi	
• Pipes in Fe-Cu-Al-Ot thickness 1.2	
• Rohre aus Fe-Cu-Al-Ot Stärke 1.2	Ø4-Ø12mm
• Tubi in Fe-Cu-Al-Ot spessore 1.2	
• Pipes in Cu-Al-Ot thickness 1	
• Rohre aus Cu-Al-Ot Stärke 1	Ø4-Ø14mm
• Tubi in Cu-Al-Ot spessore 1	
• Distance between center points	
• Abstand zwischen den Mitten	300 - 4000mm
• Interasse tra i centri	
• Length	
• Länge	4000mm
• Lunghezza	



RALC ITALIA Srl / Via A. Malignani, 19 / 33058 San Giorgio di Nogaro (UD) / ITALY

Tel.+39 0431 65001 r.a. / Fax +39 0431 622088 / www.ralcitalia.com / email: info@ralcitalia.com